

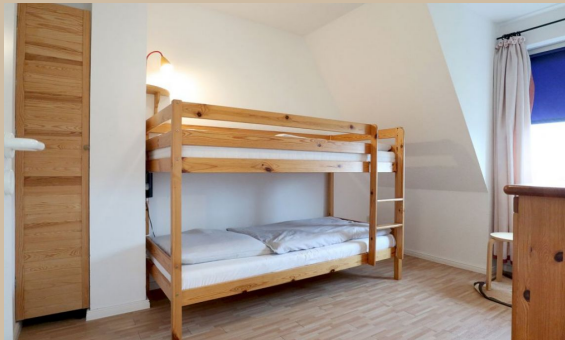


## Altes Zollhaus, Fewo-Nr. 5

Seestraße 53, 23942 Barendorf  
max. 4 Personen, Wohnfläche ca. 55 qm



Barendorf- ein idyllischer Küstenort im Klützer Winkel, der mit seiner Nähe zu Lübeck-Travemünde, Ostseebad Boltenhagen und der Hansestadt Wismar sowie seiner einmaligen Lage inmitten der Natur viele Urlaubsgäste überzeugt. Im Landschaftsschutzgebiet „Naturküste Nordwestmecklenburg“ gelegen, lädt eine wunderbare Umgebung zu Bewegung an der klaren Meeresluft ein. Gut ausgebaute Wander- und Fahrradwegenetze sind ein idealer Ausgangspunkt für erlebnisreiche Unternehmungen entlang der Steilküste. Beobachten lassen sich auch Zugvögel, die diese Umgebung als Rastplatz wählen. Barendorf besticht durch einen naturbelassenen Sandstrand und einen wunderschönen Blick über die Lübecker Bucht.



Den Mittelpunkt der im 1. OG gelegenen, ca. 55qm großen Ferienwohnung „Altes Zollhaus 5“ bildet ein komfortabel eingerichteter Wohn-/Essbereich mit Zugang zum saisonal möblierten Balkon, von dem Sie den weiten Blick über Wiesen und Felder genießen können. Im Wohnbereich laden ein behagliches Sofa, ein Sessel, Fernseher und Radio zum Entspannen ein. Die in den Wohnbereich integrierte Küchenzeile ist offen und mit allem ausgestattet, was für die Eigenversorgung benötigt wird: Herd, Backofen, Kühlschrank mit integriertem Gefrierfach, Geschirrspüler, Kaffeemaschine, Toaster, Wasserkocher usw. sind vorhanden. Ihre zubereiteten Urlaubsmahlzeiten nehmen Sie gemeinsam am Esstisch zu sich nehmen, oder während der wärmeren Jahreszeit speisen Sie gerne auf dem geräumigen Balkon.



Zwei separate Schlafzimmer 1x mit Doppelbett und Kleiderschrank, 1x mit Etagenbett und Kommoden, schenken erholsame Nächte. Die familienfreundliche Ausstattung umfasst zudem ein Kinderbett und einen Kinderhochstuhl. Zugehörig ist ein großzügiges Tageslichtduschbad mit Waschtisch und WC, in dem auch eine Waschmaschine ohne Gebühr benutzt werden darf.

Ihr Fahrzeug parken Sie auf dem wohnungseignen, für Sie reservierten Außenstellplatz direkt am Haus. Auf Wunsch können Sie den Brötchenlieferservice (gegen Gebühr) bestellen welcher täglich frische Backwaren bis an die Hauseingangstür liefert.

Dieses Feriendomizil ist beliebt bei erholungssuchenden Urlaubern, die sowohl die Ostsee wie auch eine ländlich ruhige Lage bevorzugen. Den entdeckungsreichen Strand, der bis nach Travemünde führt, erreichen Sie in nur ca. 500 Meter.

Herzlich willkommen im Alten Zollhaus in der Wohnung 5!

Zeitraum 2023		
bis	allg.	
	1.Tag inkl. ER	w. Tag
23.12.23	144,00 €	50,00 €
26.12.23	154,00 €	60,00 €

Zeitraum 2024		
bis	allg.	
	1.Tag inkl. ER	w. Tag
02.01.24	184,00 €	90,00 €
28.03.24	144,00 €	50,00 €
02.04.24	154,00 €	60,00 €
08.05.24	144,00 €	50,00 €
01.07.24	154,00 €	60,00 €
01.09.24	184,00 €	90,00 €
15.09.24	154,00 €	60,00 €
28.09.24	144,00 €	50,00 €
06.10.24	154,00 €	60,00 €
23.12.24	144,00 €	50,00 €
26.12.24	154,00 €	60,00 €

Zeitraum 2025		
bis	allg.	
	1.Tag inkl. ER	w. Tag
05.01.25	184,00 €	90,00 €
17.04.25	144,00 €	50,00 €
22.04.25	154,00 €	60,00 €
28.05.25	144,00 €	50,00 €
01.07.25	154,00 €	60,00 €
01.09.25	184,00 €	90,00 €
15.09.25	154,00 €	60,00 €



Bettwäsche (14 €) & Handtücher (12 €) pro Person auf Wunsch. Einschließlich der Kosten für Strom, Wasser und Heizung. Die Buchungsgebühr beträgt 20 €. Haustiere nicht gestattet. RAUCHEN NICHT GESTATTET.