



## Urlauberdorf 38a

inkl. WLAN

Urlauberdorf 38a, 23946 Boltenhagen  
max. 4 Personen, Wohnfläche ca. 54 qm



Ferienreihenendhaus "Leuchtturm" - Ein Wohnerlebnis in der Natur, ruhig gelegen und dennoch dicht zum Strand, erwartet Sie in diesem schönen Reihenendhaus. Dieses Ferienhaus ist ein Reihenendhaus und befindet sich in einer Einheit von 4 Häusern in einem schönen Waldgebiet mit altem Baumbestand. Das Reihenendhaus liegt im Außenbereich des Feriendorfes mit Blick auf die umliegende Landschaft/ Felder. Hier finden Sie erholsame Stille und können idyllische Spazierwege durch ein natürliches Umland erleben. Die sehr ansprechende Ausstattung des Hauses und die absolute ruhige Lage sind besonders ideal für einen Erholungsurlaub mit der ganzen Familie!



Im Erdgeschoss des Ferienhauses befindet sich ein kombiniertes Wohn-/ Esszimmer mit einem gemütlichen Sofa und einem Esstisch mit Stühlen direkt neben dem Kamin. Zur weiteren technischen Ausstattung gehören ein Fernseher und eine Stereoanlage sowie kostenfreies WLAN. Die integrierte Küchenzeile ist ausgestattet mit: Geschirrspüler, Herd, Backofen, Kühlschrank mit \*\*\*Gefrierfach, Kaffeemaschine, Wasserkocher, Eierkocher, Toaster, Geschirr.



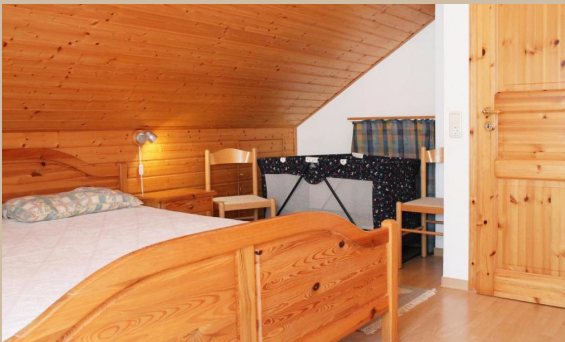
Die sonnigen und ruhigen Terrassen, eine in Nord-Ostausrichtung, die andere in Süd-Westausrichtung (je nach Saisonzeiten möbliert) laden zum Verweilen und Sonnenbaden ein. Das Kinder-/ Gästezimmer ist mit zwei Einzelbetten (mit Leselampen) und einem Kleiderschrank eingerichtet. Im Duschbad (Fön, Kosmetikspiegel vorhanden) steht Ihnen zusätzlich eine Waschmaschine zur Verfügung.



Im Obergeschoss befindet sich das Elternschlafzimmer. Es ist mit einem Doppelbett und einem Kleiderschrank eingerichtet. Desweiteren befindet sich ein Gäste-WC im Obergeschoss.

Für die kleinsten Gäste stehen ein Kinderhochstuhl, Kinderreisebett und Kindergeschirr im Ferienhaus bereit. Auf der Anlage des Urlauberdorfes befindet sich außerdem ein Spielplatz. Alle Fenster sind mit Insektenschutzgitter versehen. Die Schlafzimmer des Ferienhauses haben Rolläden.

Der kostenfreie Stellplatz befindet sich direkt vor dem Haus. Im separaten Abstellraum neben dem Hauseingang ist ein Grill für Sie bereitgestellt. Das Ferienhaus ist für Allergiker geeignet.



Zeitraum 2024		
bis	allg.	
	1.Tag inkl. ER	w. Tag
28.03.24	161,00 €	69,00 €
02.04.24	181,00 €	89,00 €
08.05.24	167,00 €	75,00 €
01.06.24	171,00 €	79,00 €
01.07.24	187,00 €	95,00 €
01.09.24	207,00 €	115,00 €
15.09.24	181,00 €	89,00 €
01.11.24	161,00 €	69,00 €
23.12.24	141,00 €	49,00 €
26.12.24	161,00 €	69,00 €

Zeitraum 2025		
bis	allg.	
	1.Tag inkl. ER	w. Tag
05.01.25	207,00 €	115,00 €
17.04.25	161,00 €	69,00 €
22.04.25	181,00 €	89,00 €
28.05.25	167,00 €	75,00 €
01.06.25	171,00 €	79,00 €
01.07.25	187,00 €	95,00 €
01.09.25	207,00 €	115,00 €
15.09.25	181,00 €	89,00 €

Bettwäsche (14 €) & Handtücher (12 €) pro Person auf Wunsch. Einschließlich der Kosten für Strom, Wasser und Heizung. Zusätzlich der Kosten für Kurtaxe. Die Buchungsgebühr beträgt 20 €. Haustiere nicht gestattet. RAUCHEN NICHT GESTATTET.

